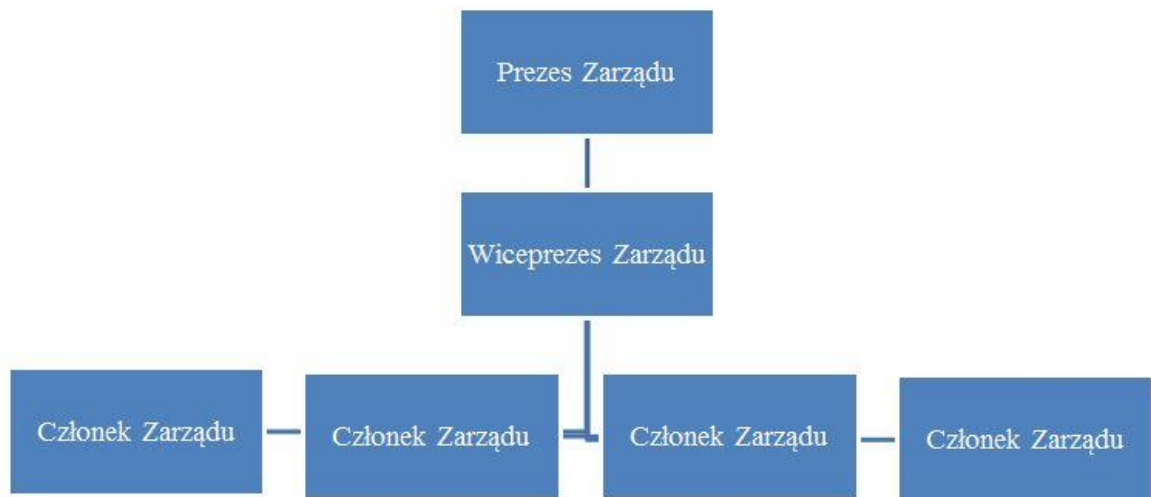


1. Otwórz nowy dokument.
2. Zapisz plik pod nazwą **Banki w Polsce** w swoim folderze.
3. Wstaw dowolną stronę tytułową, korzystając z karty **Wstawianie**, następnie wypełnij odpowiednie pola tak by na stronie tytułowej były następujące informacje :
 - firma (**POLITECHNIKA RZESZOWSKA**),
 - tytuł (**Banki w Polsce**),
 - nazwisko autora (**wpisać swoje dane**),
 - data (**wybrać dzisiejszą datę**).
 - zmienić format czcionki na **Times New Roman**, bez zmiany rozmiaru.
 - **niepotrzebne pola usunąć**.
4. Wstaw podział strony na końcu strony tytułowej.
5. Wstaw teksty z pliku **Artykuły.txt** znajdujący się w folderze **Word cz.2** (karta **Wstawianie**, **Wstaw obiekt**, **Tekst z pliku**, rodzaj **Wszystkie pliki**, dla konwersji pliku wybrać **Windows domyślnie**).
6. Zaznacz **wstawiony tekst** i sformatuj w następujący sposób :
 - czcionka **Times New Roman**, **rozmiar 12**,
 - wyjustuj,
 - akapit : odstępy przed i po - 0, interlinia – pojedyncza.
7. Ustaw następujące marginesy dla całego dokumentu :
 - na oprawę: 1 cm,
 - górny i dolny na 2 cm,
 - prawy i lewy na 2 cm
 - marginesy lustrzane
 - rozmiar papieru na **A4**.
8. W odpowiednich miejscach wstaw podziały strony, tak aby każdy artykuł zaczynał się od nowej strony.
9. Sformatuj wszystkie główne tytuły, odpowiednim stylem nagłówka.
10. W przypadku tytułów podrozdziałów i podpodrozdziałów w artykułach zastosuj odpowiednie style nagłówków (oznaczone są odpowiednimi cyframi).
11. Ustaw tytuły głównych artykułów na **Wielkie litery**, rozmiar **18**.
12. W pierwszym artykule dla wymienionych władz banku zastosuj punktator w kształcie strzałki w prawo.
13. Na końcu podtytułu **1.2.** wstaw następujący przypis dolny : www.bankmillennium.pl/o-banku/wladze-banku-i-lad-korporacyjny .
14. Dla tytułu podpodrozdziału **1.2.1.** zastosuj hiperłącze do strony :
<https://www.bankmillennium.pl/o-banku/wladze-banku-i-lad-korporacyjny/zarzad> .
15. Poniżej tytułu podpodrozdziału **1.2.1.** utwórz **schemat organizacyjny Zarządu** zgodny z rysunkiem poniżej.



16. W rozdziale 2 po słowach **należą do grupy (dotyczy słów BNP Paribas - zaznaczyć)**, dodaj komentarz (Karta **Recenzja->Nowy komentarz**) o następującej treści : BNP Paribas – grupa kapitałowa, a zarazem bank francuski powstały w 2000 roku z połączenia banków Banque Nationale de Paris (BNP) i Paribas. Jest to największy bank strefy euro pod względem kapitalizacji giełdowej. Siedzibą banku jest Paryż. Spółka wchodzi w skład indeksu CAC 40.
17. Następnie ustaw właściwości komentarza, aby był wyświetlany w dymku po najechaniu na niego (rozwiń **Pokaż adiustację->Dymki** i zaznacz opcję **Pokaż wszystkie poprawki w wierszach**).
18. Dla tekstu zaczynającego się od słów „przyjmowanie i przekazywanie zleceń”, a kończącego się słowami „obligacji skarbowych i bonów skarbowych” zastosuj listę numerowaną.
19. W artykułach opisujących poszczególne banki (1,2 i 3) pod tytułami wstawić odpowiednie logo dla każdego banku (znajdują się w folderze) i sformatować w następujący sposób :
 - wyrównanie do prawej,
 - rozmiar obrazka : wysokość – 2 cm, szerokość – 4,5 cm
20. Pod każdym logiem wstaw podpis z Etykietą **Rysunek** (treść podpisów poniżej), **wyrównany do prawej** :
 - Bank Millennium logo
 - BNP Paribas logo
 - Alior Bank logo
21. Korzystając z funkcji „Zamień” (karta „**Narzędzia główne**”), zamień w tekście wyrazy **Alior_Bank** na **Alior Bank**.
22. Sprawdź pisownię całego dokumentu (karta „**Recenzja**”) i popraw ewidentne błędy (pamiętając że nazw własnych nie zmieniamy).
23. Dla autorów artykułów zastosuj : **wyrównanie do prawej, kursywa**.
24. W artykule „**Najlepsze lokaty bankowe w grudniu 2014 roku**” pod istniejącym tekstem utwórz tabelę (karta „**Wstawianie**”) i sformatuj zgodnie z rysunkiem poniżej.

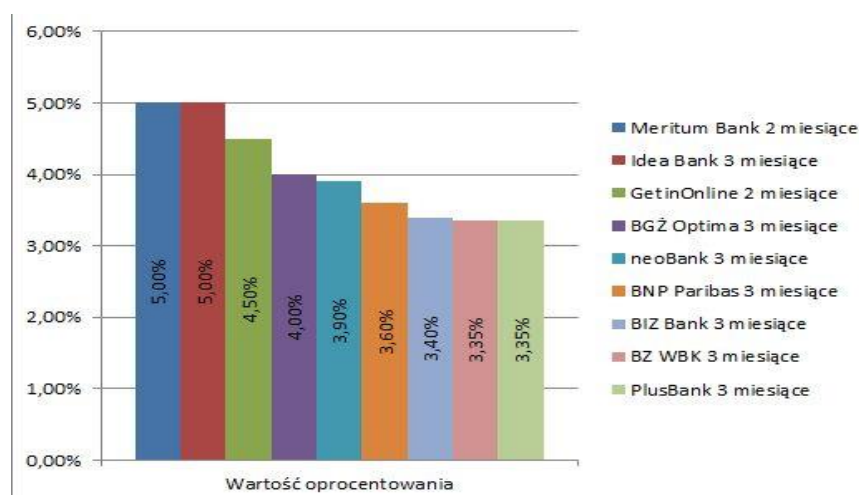
Nazwa banku	Okres umowy	Wartość oprocentowania
Meritum Bank	2 miesiące	5,00%
Idea Bank	3 miesiące	5,00%
GetinOnline	2 miesiące	4,50%
BGŻ Optima	3 miesiące	4,00%
neoBank	3 miesiące	3,90%
BNP Paribas	3 miesiące	3,60%
BIZ Bank	3 miesiące	3,40%
BZ WBK	3 miesiące	3,35%
PlusBank	3 miesiące	3,35%

- czcionka **Times New Roman**, rozmiar **12**, wyśrodkowana,
- wysokość wiersza : 0,7 cm, szerokość kolumny : 3 cm,
- tabela wyśrodkowana,
- kolor wypełnienia nagłówków : żółty,
- kolor wypełnienia wierszy : turkusowy.

25. Pod tabelą wstaw podpis **Oprocentowanie dla lokat do trzech miesięcy**

- wyśrodkowany.

26. Na podstawie tabeli utwórz wykres kolumnowy, zgodny z rysunkiem poniżej.



- wykres wyśrodkowany.

27. Wstaw pod wykresem podpis **Lokaty do trzech miesięcy**,

- wyśrodkowany.

28. Poniżej pierwszego wykresu utwórz następną tabelę zgodną z rysunkiem poniżej.

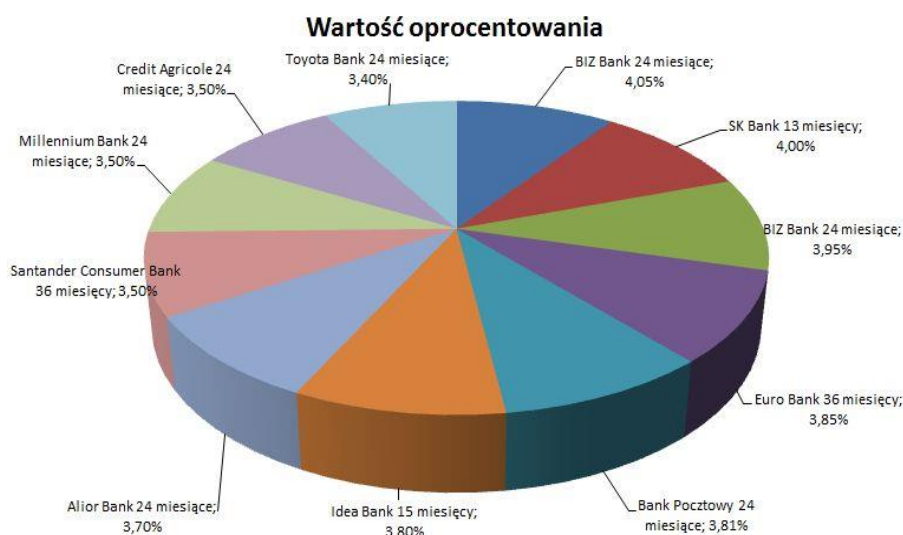
Nazwa banku	Okres umowy	Wartość oprocentowania
BIZ Bank	24 miesiące	4,05%
SK Bank	13 miesięcy	4,00%
BIZ Bank	24 miesiące	3,95%
Euro Bank	36 miesięcy	3,85%
Bank Pocztowy	24 miesiące	3,81%
Idea Bank	15 miesięcy	3,80%
Alior Bank	24 miesiące	3,70%
Santander Consumer Bank	36 miesięcy	3,50%
Millennium Bank	24 miesiące	3,50%
Credit Agricole	24 miesiące	3,50%
Toyota Bank	24 miesiące	3,40%

Formatowanie zgodnie z poprzednią tabelą.

29. Pod tabelą wstaw podpis **Oprocentowanie dla lokat od 12 do 36 miesięcy**

- wyśrodkowany.

30. Na podstawie tabeli utwórz wykres kołowy 3W, zgodny z rysunkiem poniżej.



- wyśrodkowany.

31. Wstaw pod wykresem podpis **Lokaty od 12 do 36 miesięcy.**

- wyśrodkowany.

32. W podrozdziałach 7.1. i 7.2. w odpowiednie miejsca wstawić wzory zamieszczone poniżej (karta **Wstawianie** -> **Równanie** -> **Wstaw nowe równanie**):

a)
$$O_d = K_p * P * m$$

b)
$$K_k = K_p + O_{op}$$

c)
$$I_n = ((1 + \frac{I_1}{100}) * (1 + \frac{I_2}{100}) * \dots * (1 + \frac{I_n}{100}) - 1) * 100 \%$$

$$I_s = \left(\left(1 + \frac{I_n}{100} \right)^{\frac{1}{n}} - 1 \right) * 100 \%$$

d)

$$O_{op} = 0,81 * O_{br}$$

e)

$$O_{op} = \left(\left(1 + \left(\frac{P}{N * 100} * \left(1 - \frac{D}{100} \right) \right) \right)^{N * L} - 1 \right) * 100 \%$$

f)

$$O_{op\acute{s}r} = \left(\left(1 + \frac{O_{op}}{100} \right)^{\frac{1}{n}} - 1 \right) * 100 \%$$

g)

$$Z_{poinf} = \left(\frac{1 + \frac{O_{op}}{100}}{1 + \frac{I_n}{100}} - 1 \right) * 100 \%$$

h)

Rozmiar czcionki dla wzorów ustawić na **14** (nie zmieniać innych ustawień).

33. Pod każdym równaniem wstawić podpis (w tym celu należy utworzyć nową Etykiętę o nazwie **Równanie**, karta **Odwolania->Wstaw podpis->Nowa etykieta**), następnie zaznaczyć równanie wstawić podpis, podpisy mają być **wyśrodkowane**.
34. Wstaw numery stron u dołu strony (dla stron nieparzystych po prawej, dla parzystych po lewej, usunąć numer na stronie tytułowej).
35. W nagłówku strony wstaw tekst : Banki w Polsce
- czcionka **Times New Roman**, rozmiar **10**, **wyśrodkowany**.
36. Utwórz spisy : **rysunków, tabel, wykresów i równań**.
37. Na nowej stronie wstaw **Automatyczny spis treści**.
38. Dla całego dokumentu wstawić znak wodny o następującej treści : **PRz** (karta **Projektowanie -> Niestandardowy znak wodny**, w otwartym oknie zaznaczyć **Tekstowy znak wodny**, w polu **Tekst** wpisać **PRz**, Czcionka **Arial**, kolor **Purpurowy**, resztę opcji pozostawić bez zmian.
39. Zapisz zmiany w dokumencie.
40. Wydrukuj cały dokument do pliku pdf.
41. Wyślij z poczty uczelnianej oba pliki na maila prowadzącego.